

ONDER vogelvlichtimpressie  
van het nieuwe Destelheide  
in het golvende  
Pajottenlandschap



# Referentieproject 01

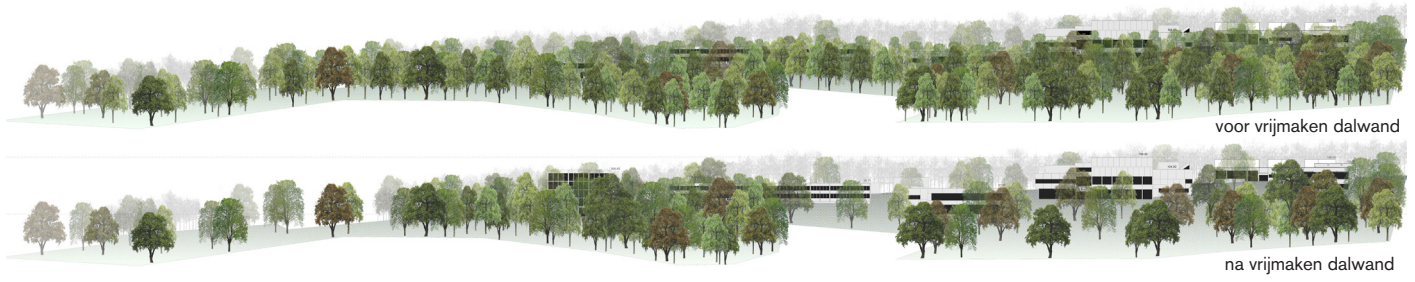
## Masterplan vormingscentrum Destelheide

Het vormingscentrum Destelheide is in 1970 gebouwd door architect Paul Felix. Na 40 jaar werking, is het tijd om na te denken over de volgende 40 jaar van het domein. Na een vlot intens ontwerp- en overlegproces van 7 maanden, in een constructieve samenwerking met de opdrachtgever, heeft Blauwdruk het masterplan opgeleverd in maart 2014.

Om de intrinsieke kwaliteit van Destelheide als een soort 'kunstenklooster' te koesteren, vertrekt Blauwdruk van een herwaardering van het landschap en van een sterke beleving van dit landschap bij het toekomen. De toegang voor het autoverkeer wordt verlegd naar een nieuwe landschappelijke oprijlaan. Het domein wordt gebufferd van de banale woonomgeving aan de ene zijde, en de mooie zichten op de vallei aan de andere zijde worden opnieuw opengemaakt. De auto, het parkeren en het laden en lossen wordt zoveel mogelijk aan de straat en in de bufferzone opgelost, om het landschap tussen de gebouwen te vrijwaren.

Wat betreft architectuur en beeldkwaliteit wordt zoveel mogelijk gewerkt binnen de filosofie van Paul Felix. De typische betonarchitectuur wordt in ere hersteld, en tegelijk onderzocht op zijn mogelijkheden tot herinrichting. Het bestaande slaapblok wordt aangepast aan de huidige comforteisen: het aantal bedden wordt herleid tot maximaal 3 tot 4 per kamer. Het bestaand restaurant kan zijn capaciteit uitbreiden met een eenvoudig volume op het dak. Een beperkt deel van het hoofdgebouw wordt afgebroken, om minder barrière te vormen tussen het oostelijk en westelijk deel van het terrein. Een nieuw onthaalgebouw en slaapblok worden op subtiële wijze toegevoegd op het domein. Hiermee ontstaat een nieuwe dynamiek tussen de gebouwen. Het resultaat is een creatief en inspirerend vormingscentrum waar slapen, eten, verblijven, werken, ... een bijzondere ervaring is, die je op weinig andere plekken in Vlaanderen kunt ervaren.

Voor de visie op Destelheide is vertrokken vanuit een grotere context en vanuit een logica op het gehele domein. Deze visie wordt voortdurend getoetst en onderbouwd aan de hand van ontwerp oefeningen voor de herinrichting van de bestaande gebouwen, voor nieuwe gebouwen, en voor de heraanleg van het landschap en de weg- en parkeerinfrastructuur. Zo is er een wisselwerking tussen de verschillende schaalniveaus, en dit leidt - in het intensieve overleg met opdrachtgevers - tot een sterk gedragen en onderbouwd masterplan. Alle richtlijnen en voorstellen in het masterplan zijn grondig onderzocht, maar tevens herleid tot krachtlijnen als basis voor de ontwerp opdrachten van architectenbureaus in een volgende fase.



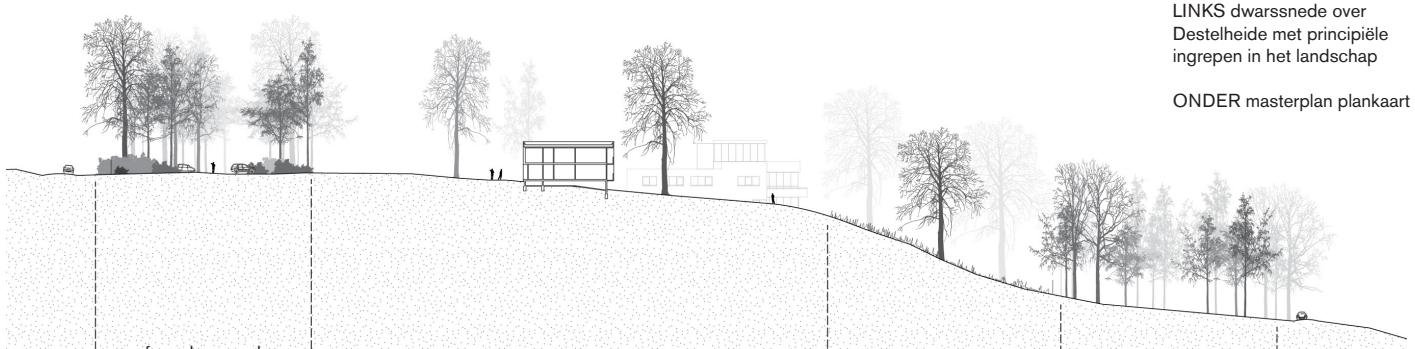
voor vrijmaken dalwand

na vrijmaken dalwand

BOVEN bestaand en nieuw  
aanzicht van de campus vanuit  
de vallei

LINKS dwarsnede over  
Destelheide met principiële  
ingrepen in het landschap

ONDER masterplan plankaart

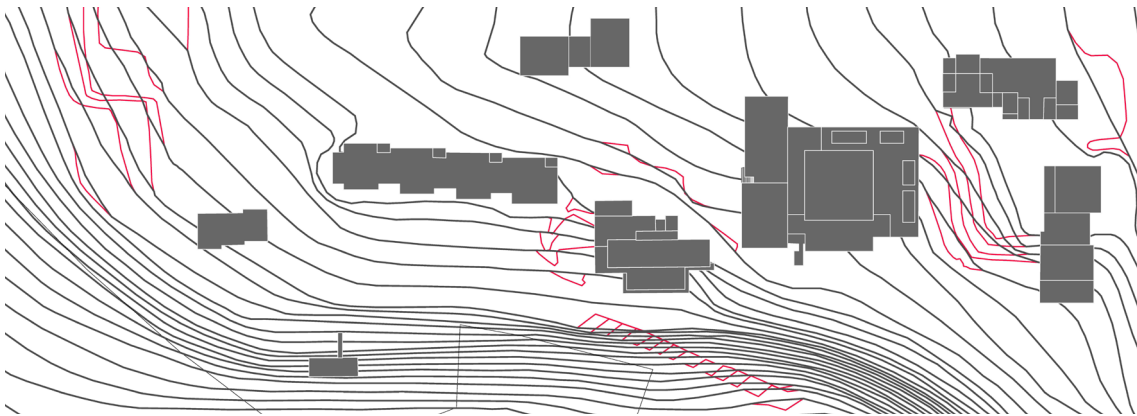


afwenden van de  
Destelheidestraat

openmaken van het hart

vrijmaken van dalwand





BOVEN vogelvluchtweergave  
 nieuwe toegang en  
 landschappelijke oprijlaan

LINKS plankaart reliëfherstel

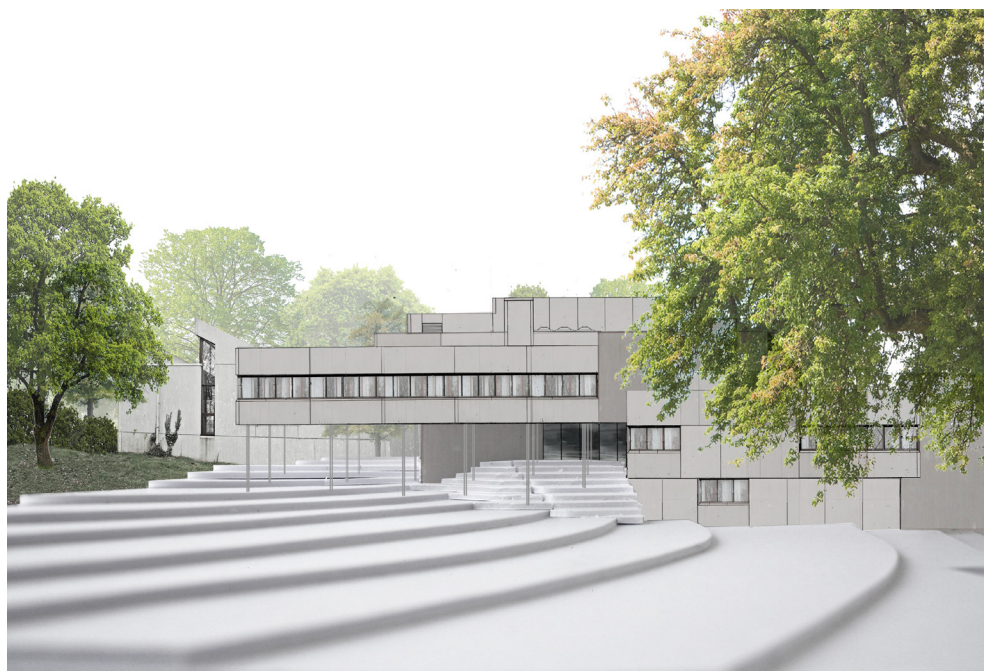
ONDER impressie nieuwe  
 oprijlaan

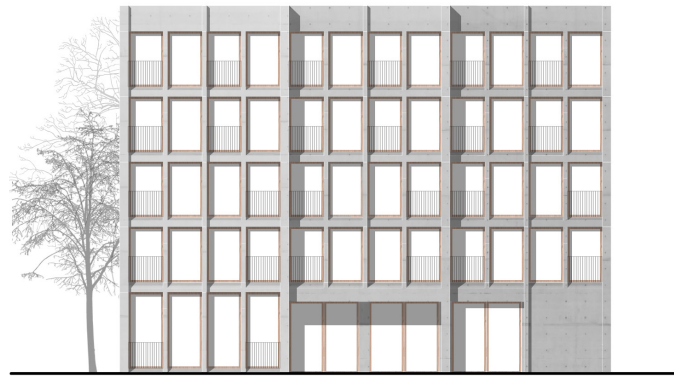
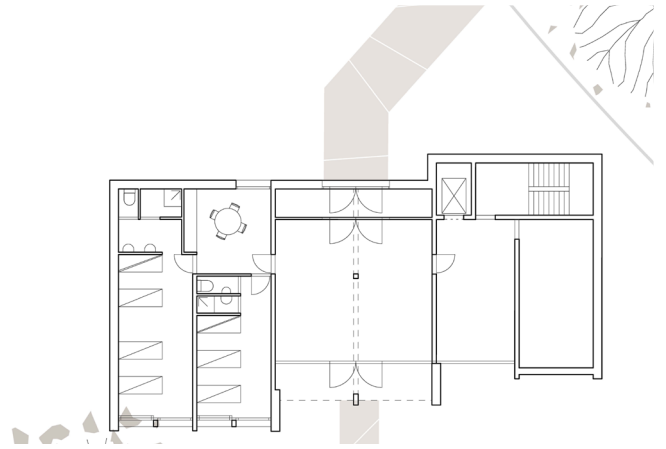




LINKS impressie nieuwe inrichting bestaande slaapblokken

ONDER voorstel trappenpartij en nieuwe entree van het bestaande hoofdgebouw en impressies van het interieur





BOVEN impressie, grondplan en  
aanzicht van het nieuwe slaapblok

ONDER schets van het nieuwe  
inkompaviljoen

