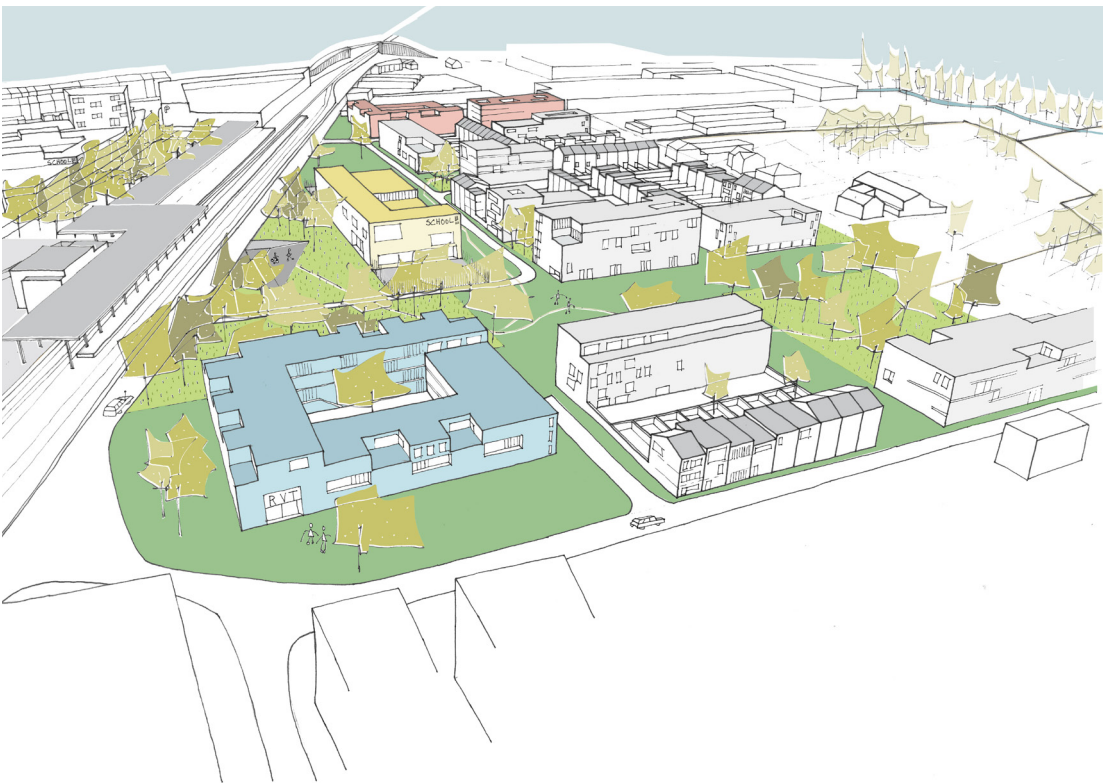


Ontwerpend onderzoek stationsomgeving Sint-Truiden

In januari 2011 is het 'Masterplan voor de stationsomgeving Sint-Truiden' door Euro Immo Star afgerond. Vervolgens heeft het Autonoom Gemeentebedrijf Sint-Truiden (AGOST) een conceptsubsidie verworven bij het Vlaams Fonds Stedenbeleid en opdracht gegeven aan Planners voor het waarnemen van een regierol en voor de verdere uitwerking van dit plan. Gelet op een aantal onopgeloste discussies over bepaalde plandelen heeft Planners geen regierol opgenomen, maar vooral verder gewerkt aan een stedenbouwkundig ontwerp voor de stationsomgeving aan de voorzijde van het spoor én de private terreinen aan de achterzijde. Door middel van het ontwerpend onderzoek zijn zowel publieke als private actoren rond de tafel gebracht en is er gezocht naar één ruimtelijke en samenhangende visie op het gebied.

Naast een ontwerp voor het stationsplein en het busstation, is er vooral nagedacht over het ruimtelijk opzet van een nieuwe woonwijk achter het station. Waar het typerende Haspengouws landschap reikt tot aan het station, zou een nieuwe woonwijk van circa 300 woningen verrijzen. Naast een behoud van een open ruimtevinger tot aan het spoor, is in het masterplan gezocht naar de juiste maat en opzet van bouwblokken, woningtypes en straatprofielen. Het resultaat is een nieuw stedelijke woonwijk op schaal van Sint-Truiden met een gevoel van landschappelijk wonen. Door het verleggen van de Fabrieksstraat naar een nieuwe ontsluitingsweg, gebundeld met het spoor, is ook deze barrière tussen stad en landschap opgeheven. Een nieuwe, bredere onderdoorgang tussen de stad en de nieuwe woonwijk, moet zorgen voor een optimale verbinding voor voetgangers en fietsers.

In januari, februari en maart 2012 zijn hiertoe drie workshops georganiseerd met alle belanghebbende partijen. In de workshops is nagedacht over ruimtelijke thema's, zoals de spooronderdoorgang, de nieuwe publieke parking, het gewenste programma en de woningdichtheid, ... Deze diverse ruimtelijke insteken hebben geleid tot een geïntegreerd ruimtelijk ontwerp voor de stationsomgeving in zijn ruime afbakening. Op een afsluitende vergadering in mei 2012 is echter vastgesteld dat er voorlopig niet voldoende politiek draagvlak is binnen het stadsbestuur van Sint-Truiden om tot besluitvorming te komen rond dit nieuwe voorstel.



**Stationsplein als
verblijfsruimte op
schaal van Sint-
Truiden gebracht**